

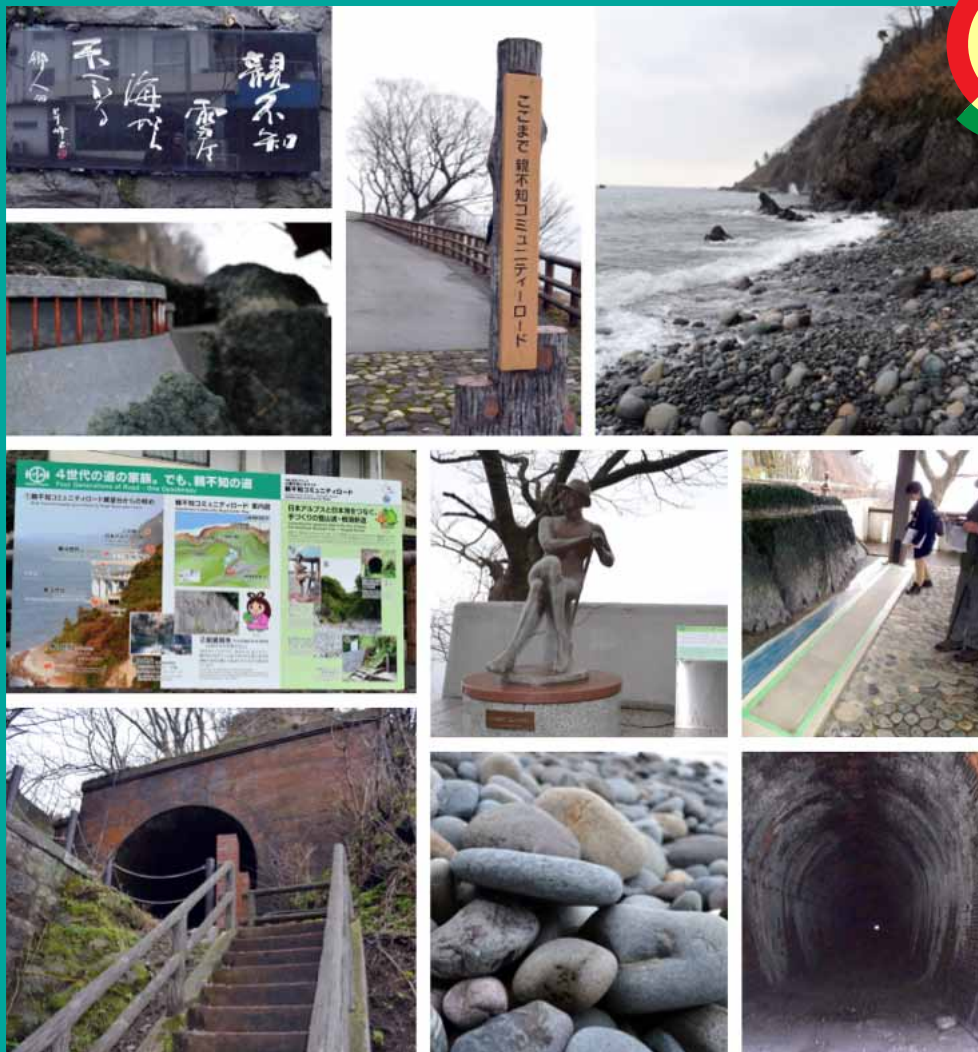
県境
シリーズ

糸魚川市親不知

フラニイガタ2015 シリーズ第2弾!

断崖と四世代のみち 親不知を行く

「東西文化を分ける『天下の険』と呼ばれた難所を探訪」



5月9日(土) 雨天決行! 13:30~15:45

定員 30名
定員になり次第締め切ります。

断崖絶壁の交通の難所と言われ日本の東西文化の境界となっている親不知。人々の通行を阻む断崖絶壁に先人たちは挑み、苦勞して道路や鉄道を切り開いてきました。地形や地質に詳しいジオパークガイドさんのお話とあわせ、じっくり探訪。北陸地方の産業、経済の発展に貢献したことを後世へ伝える貴重な土木遺産やまちの成り立ちを学びます。

集合場所：親不知コミュニティロード入口無料駐車場 (国道8号沿い)

解散場所：親不知コミュニティロード入口 現地集合、現地解散

■コース：親不知コミュニティロード(第二世代のみち)～展望台～旧北陸本線トンネル西口～コミュニティロード～旧北陸本線トンネル東口～親不知海岸(第一世代の道)

参加費：1,500円 ガイド料、資料代、保険料ほか

■現地案内人：古見浩さん、渡辺和子さん (ジオパーク認定ガイド)、小島嘉晴さん
※急斜面の階段の昇降があります。すべりにくい靴と、必要であればストック(杖)などをご自身で準備ください。



お申込・お問い合わせは、下記までご連絡下さい。

申込締め切り日：5月7日(木)



特定非営利活動法人 まちづくり学校

〒950-2002 新潟市西区青山 5-8-22

TEL (025) 201-9320 FAX (025) 201-9321

E-mail : info@machikou.com

URL : http://www.machikou.com/

歩いて探そう、まちの魅力!

フラニイガタ 2015
次回の予告!

5月10日(日)

竜神と蜃気楼が出会うまち(富山県魚津市)

～3400メートルの高低差が育んだ風土に浸る～

5月23日(土)

沼垂への道・つなぐまち流作場あるき(新潟市中央区)

～土木女子と探す4つの川～

この後もフラニイガタ 2015 はどんどん、続きます。ご期待下さい。

6月13日(土)新潟市南区新飯田 → 6月20日(土)岩船郡粟島浦村 → 7月4日(土)南蒲原郡田上町