

# 日本に11年、 アルバニアの

# 美女



# 歩く寺尾

寺尾の住宅街に隠れる  
歴史・自然・地形。  
そして彼女の目に飛び込んできた  
小さな公園を守り育てる  
まちの人々の姿を訪ねましょう。



人から屋  
Niigata  
since 2009

人から屋  
Niigata  
since 2009

2013  
**9/14**日(土)  
9:00 西区役所正面玄関集合  
12:00 寺尾駅解散  
参加申込は、  
fax 025-201-9321  
hitokaraya@gmail.com  
参加費：500円  
定員 15名



氏名・住所・電話番号をお知らせ下さい。

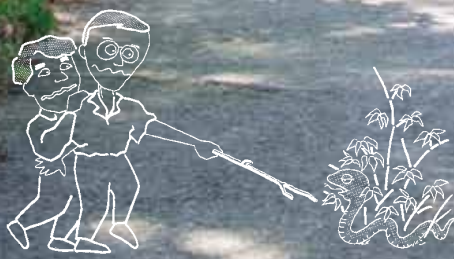
facebook

<https://www.facebook.com/hitokaraya>

公式HP

<http://hitokaraya.endeiku.net/>

人から屋：ブラニイガタ 100 事務局  
〒950-2002 新潟市西区青山 5-8-22  
TEL 080-4219-3979  
FAX 025-201-9321  
hitokaraya@gmail.com



2004年から寺尾在住。  
アルバニア人。  
新潟大学で研究をしながら  
子育てをしている彼女にとって  
寺尾はこどもたちの  
ふるさとでもあります。  
子育てしながら  
彼女が誰よりも多く歩いた道を一緒に歩きます。

バロリ・アルバナさん  
寺尾公園の一角(ここ)で、  
ヘビに出くわしたことを  
無邪気に話すアルバナさん。  
生活感たっぷりの  
ガイドを楽しめます!



まちあそび

ルートをちよつとご紹介。



寺尾駅

大正3年10月に開設。それまで坂井輪の人たちは関屋か内野まで行かなければならなかった。



寺尾神社

寺尾神社は江戸時代にできた。周辺に家などが無い松林の中だったらしい。

日本に11匹、美女と歩く寺尾

アルパニアの

美女

と歩く寺尾

2013

9/14日(土)



寺尾中央公園のバラ園

公園の中にある二つの小さなバラ園には30種類のバラがあり、春と秋に沢山バラが咲く。



寺尾地藏尊

限られた場所にも関わらず可愛らしい金の仏像、石像、梵鐘、仏塔など様々なものがある。



佐渡見公園

住宅地内にあるポケットパーク。地形がおもしろい。長い滑り台が特徴的。晴れていれば佐渡が見える。



パン工房

住宅地の中にあるパン屋さん。できたておいしい話題のパン屋さんです。



真行寺

真行寺保育園が隣にあり、近代的雰囲気のある本堂となっているお寺。



西川街道(北国街道)

寺尾駅周辺には北国街道が通っているのだそうです。西川街道は、西川沿いの北国街道として重要。